

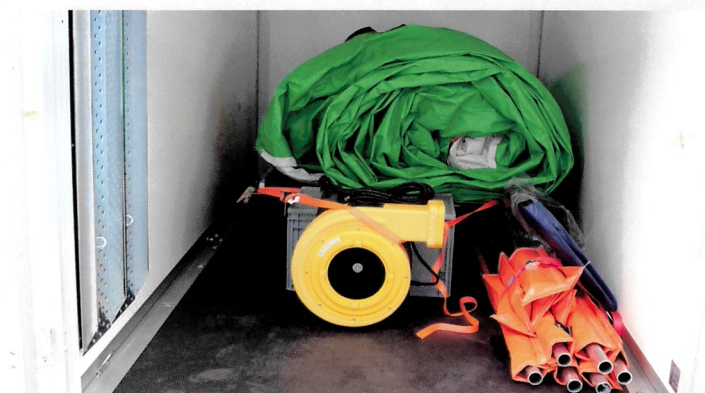
## Die Verpackung

Der MK wird in einem Anhänger ausgeliefert. Alle zum Aufbau benötigten Teile sind stabil verpackt darin untergebracht und festgesichert.



## Beladung und Laderampen

Die Laderampen sind seitlich am Anhänger festgeschraubt.



## Ausladen

Spann- und Fixierungsgurte lösen, Kleinteile entladen, Rampe an den Anhänger anlegen, den MK entladen und an die „Betriebsstätte“ rollen.



Den Spanngurt lösen, den MK vom Transportwagen herunterheben und entrollen.



Anschließend auseinanderfalten → benötigter Platz 14 x 8 m



Bei weichen Böden, z.Bsp. Rasenflächen, wo möglich mit beiliegenden Heringen fixieren.

## Der nächste Schritt

Das Gebläse an den Lufteinblase- und Abluftschlauch anschließen und mit der Schlaufe fixieren.

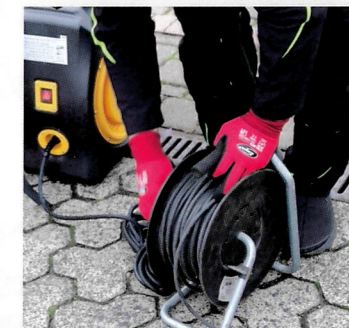


Es gibt zwei Ein- und Auslassstutzen. Zum Betrieb wird nur einer der Beiden benötigt.

Der andere wird zusammengerollt und in der dafür vorgesehenen Tasche eingebracht und mit der Lasche mit Klettverschluss verschlossen.



Das Gebläse und den Luftschlauch so ausrichten, dass eine maximale Luftzufuhr gewährleistet ist und den Stecker von dem Gebläse an der Stromquelle einstecken.



An der gegenüberliegenden Seite des MK befinden sich zwei Luftauslass-Schlitze. Diese werden mit dem vorhandenen Reißverschluss geschlossen und mit dem Klettverschluss abgedichtet.



Jetzt das Gebläse einschalten.  
Innerhalb von ca. 5 Minuten ist das Spielfeld aufgeblasen.



An den Rückseiten der Tore befindet sich jeweils ein Einstieg auf das Spielfeld.



Jetzt noch die Haltestangen einsetzen und das Spiel kann beginnen.



## Abbau MK

Haltestangen entfernen, Gebläse ausschalten, den Luft Ein- und Auslassschlauch von dem Kompressor abkoppeln, den zweiten aus der Tasche nehmen und öffnen. Dann die zwei an der gegenüberliegenden Seite des Spielfeldes vorhandenen Klettverschlüsse öffnen, ebenso den Reißverschluss, so dass die Luft aus allen Öffnungen ungehindert austreten kann.

Dann das Spielfeld wie folgt zusammenfalten:

**Die Luft muss raus!**

